

IMPIC

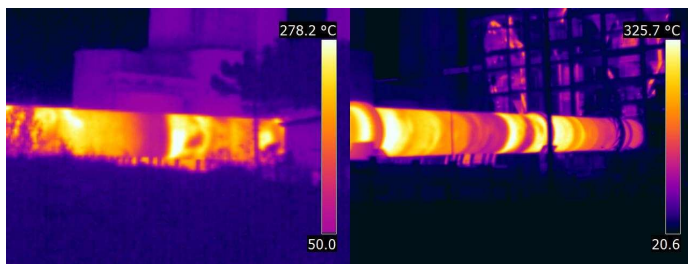
TERMOGRAFIA INFRAROJA - ESTUDIS ENERGÈTICS



LA RESOLUCION EN CAMARAS TERMOGRAFICAS

La resolución es un factor muy importante para la elección de una cámara de infrarrojos, no todas las cámaras pueden utilizarse para todos los trabajos.

Vemos unas imágenes con detectores de diferente resolución.



160 x 120 pixeles

640 x 480 pixeles



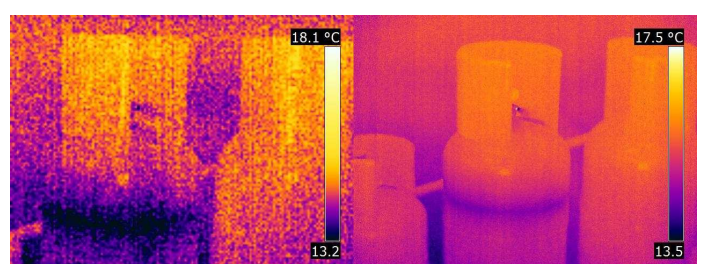
160 x 120 pixeles

640 x 480 pixeles



160 x 120 pixeles

640 x 480 pixeles



160 x 120 pixeles

640 x 480 pixeles

Como podemos apreciar a mayor contraste de temperatura menor es la diferencia entre los diferentes detectores.

A menor contraste de temperatura mayor es la diferencia entre los detectores, siendo con la mayor resolución las imágenes más nítidas.

Por ello nuestra empresa utiliza las cámaras de máxima resolución que existen actualmente en el mercado 640 x 480 pixeles